

# WET

## L'ÉVOLUTION TECHNIQUE DU PANNEAU DE BARDAGE

**WET** de **SILEX** est le panneau *parfait pour le concepteur* qui doit résoudre les problèmes techniques très compliqués dans *le milieu de l'isolation thermique, de la barrière à vapeur, de la tenue climatique des locaux* et enfin de la *réaction et résistance au feu*.

WET de SILEX est le panneau métallique né pour améliorer toutes les caractéristiques techniques qu'un panneau de bardage peut avoir: le mieux de l'isolation thermique, la barrière à l'humidité et à la condensation, la meilleure classe de réaction au feu et dans certains cas, la résistance au feu aussi.

Le joint particulier à double emboîtement réalisé en tôle, ainsi qu'une isolation en mousse PIR, née de l'expérience de SILEX, donnent au produit une parfaite étanchéité qui permet d'obtenir des prestations de réaction au feu et de résistance au feu jamais réalisées par ces types de panneaux isolants. Les panneaux WET sont certifiés B-s1,d0, B-s2,d0, EI30 e EI45.

Le panneau WET a été projeté pour toutes les réalisa-

tions de parois et bardage qui nécessitent d'importantes prestations techniques dans le secteur frigorifique, pour réaliser des chambres climatisées et à atmosphère contrôlée, dans la préfabrication pour la réalisation de parois et de maisons préfabriqués.

Le double emboîtement du panneau WET permet d'appliquer le silicone directement à l'intérieur, garantissant une parfaite étanchéité et la tenue de la barrière à vapeur, prestation indispensable dans la construction de chambres climatisées dans le secteur de l'alimentation.

La construction de chambres climatisées, où il y a souvent des chocs thermiques dus aux cycles de production et un taux d'humidité élevé est le principal domaine d'emploi du panneau WET.



**LARGEUR UTILE**

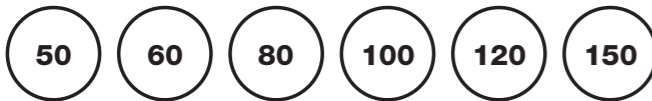
1150 mm ( 965 /1092 sur demande )

**LONGUEUR MAXIMALE**

15000 mm



**EPAISSEURS DISPONIBLES**



**SUPPORTS METALLIQUE DISPONIBLES**

Les panneaux SILEX peuvent être produits avec les supports métalliques suivants: acier galvanisé, acier, alu-zinc, acier inox, aluminium, cuivre ou d'autres métaux spéciaux .

L'usage de supports en aluminium et cuivre nécessite de précautions particulières pendant l'installation des panneaux pour l'élevé coefficient de dilation thermique de ces métaux.

Les supports métalliques utilisés par SILEX sont produits par les entreprises sidérurgiques les plus importantes et laqués avec le système coil coating, en utilisant un cycle de laquage homologué par SILEX afin de donner des garanties de durée aux panneaux en fonction de leur emploi et du type de vernis utilisée (à base polyester simple ou à haute durabilité, polyuréthane, polyamide, plastisol ou PVDF).

SILEX met à disposition des couleurs standards afin de donner un service satisfaisant à ses clients; les couleurs spéciales peuvent être réalisées sur demande.

**ISOLATION PUR**

Réalisé en polyuréthane (P.U.R.) exempt de CFC et HCFC densité indicative 35-40 kg/m3 selon la déclaration de conformité CE et les tests de laboratoire.

Coefficient de conductivité thermique à 10°C (UNI EN 12667): 0,020-0,023 W/mk.

**ISOLATION PIR**

Réalisé en polyisocyanurate exempt de CFC et HCFC, densité indicative 35-40 kg/m3 selon la déclaration de conformité CE et les tests de laboratoire.

Coefficient de conductivité thermique à 10°C (UNI EN 12667): 0,020-0,023 W/mk.

Les panneaux produits avec PIR Bs1-d0 ont les certifications AVIS TECHNIQUE (DTA) et ZULASSUNG

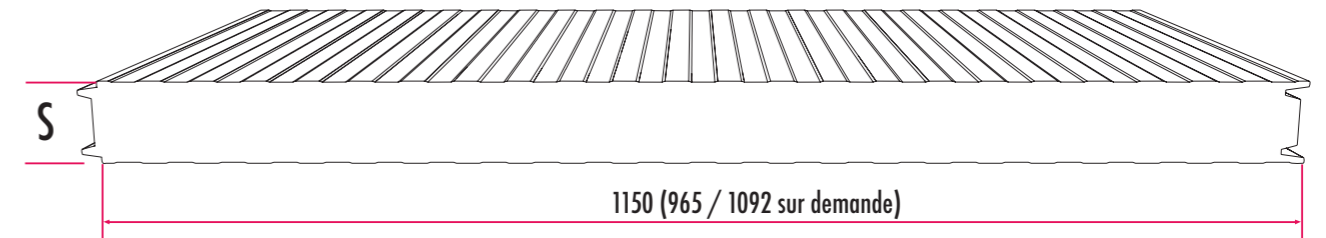
**TOLLERANCE DIMENSIONELLE mm**

Longueur	L ≤ 3 m	+/- 5 mm
	L > 3 m	+/- 10 mm
Largeur Utile	+/- 2 mm	
Epaisseur	D ≤ 100 mm	+/- 2 mm
	D > 100 mm	+/- 2%
Déviation de la perpendicularité	0,6 %	
Désalignement des supports métalliques intérieurs	+/- 3 mm	
Distance entre les tôles inférieures dans l'emboîtement	F = 0 + 5 mm	

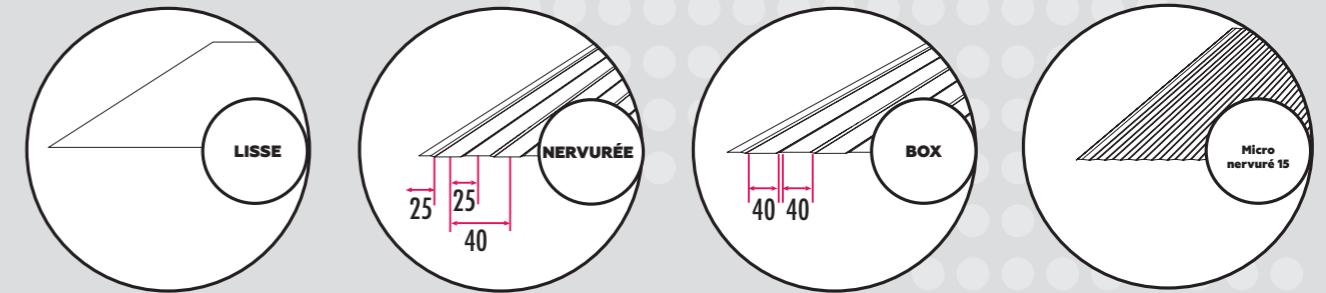
L = LONGUEUR D= EPAISSEUR deS PANNEAUX F DISTANCE entre LES TÔLES INFÉRIEURES dans l'emboîtement

**L'EVOLUTION TECHNIQUE DU PANNEAU DE BARDAGE**

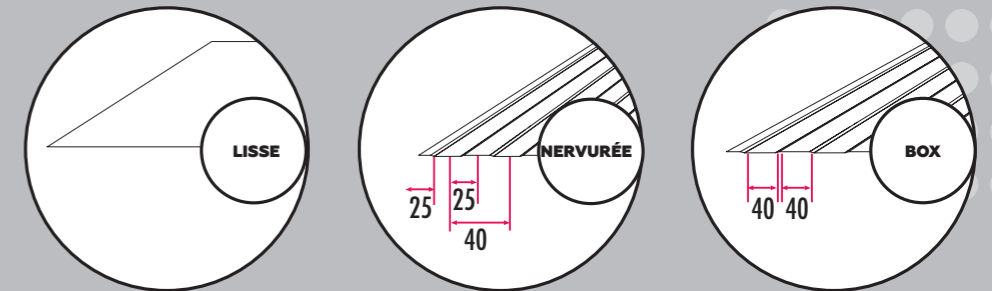
**PLAN TECHNIQUE**



**FINITION EXTERNE**



**FINITION INTÉRIEURE**



**COULEURS EXTÉRIEURES/INTÉRIEURES**



Couleurs standards disponibles pour le panneau. Autres couleurs disponibles sur demande. Les références RAL des couleurs utilisées par SILEX sont indicatives





# ULTRA WET

## L'ÉVOLUTION TECHNIQUE DU PANNEAU DE BARDAGE

**ULTRA WET** de **SILEX** est le panneau conçu pour obtenir les meilleures performances dans les milieux caractérisés par des chocs thermiques élevés, solution leader pour la culture *des champignons*

ULTRA WET de SILEX est le panneau métallique né pour améliorer toutes les caractéristiques techniques qu'un panneau de bardage peut avoir: le mieux de l'isolation thermique, la barrière à l'humidité et à la condensation, la meilleure classe de réaction au feu et, dans certains cas, de résistance au feu aussi.

Ce produit garantit des performances mécaniques maximales grâce au traitement spécial ultra qui permet une adhésion des tôles à la mousse isolante jusqu'à 3 fois supérieure

Le joint particulier à double emboîtement réalisé en tôle, ainsi que l'isolation en mousse PIR, née de l'expérience de SILEX, donnent au produit une parfaite étanchéité qui permet d'obtenir des prestations de réaction au feu et de résistance au feu jamais réalisées par ces types de

panneaux isolants.

Les panneaux ULTRA WET sont certifiés B-s1,d0, B-s2,d0, EI30 et EI45.

Le panneau ULTRA WET a été conçu pour toutes les réalisations de parois et bardage qui nécessitent d'importantes prestations techniques dans le secteur de la culture des champignons.

Le joint spécial à double emboîtement du panneau ULTRA WET permet d'appliquer le silicone directement à l'intérieur, garantissant une parfaite étanchéité et la tenue de la barrière à vapeur.

La construction d'installations pour la culture des champignons est le principal domaine d'emploi du panneau ULTRA WET.

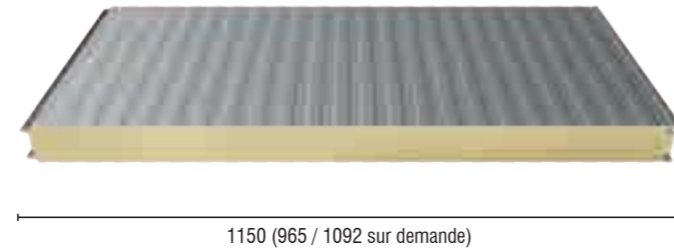
# ULTRAWET

## LARGEUR UTILE

1150 mm ( 965/1092 sur demande)

## LONGUEUR MAXIMALE

15000 mm



## EPAISSEURS DISPONIBLES



## SUPPORTS METALLIQUE DISPONIBLES

Les panneaux SILEX peuvent être produits avec les supports métalliques suivants: acier galvanisé, acier, alu-zinc, acier inox, aluminium, cuivre ou d'autres métaux spéciaux .

L'usage de supports en aluminium et cuivre nécessite de précautions particulières pendant l'installation des panneaux pour l'élevé coefficient de dilation thermique de ces métaux.

Les supports métalliques utilisés par SILEX sont produits par les entreprises sidérurgiques les plus importantes et laqués avec le système coil coating, en utilisant un cycle de laquage homologué par SILEX afin de donner des garanties de durée aux panneaux en fonction de leur emploi et du type de vernis utilisée (à base polyester simple ou à haute durabilité, polyuréthane, polyamide, plastisol ou PVDF).

SILEX met à disposition des couleurs standards afin de donner un service satisfaisant à ses clients; les couleurs spéciales peuvent être réalisées sur demande.

## ISOLATION PUR

Réalisé en polyuréthane (P.U.R.) exempt de CFC et HCFC densité indicative 35-40 kg/m<sup>3</sup> selon la déclaration de conformité CE et les tests de laboratoire.

Coefficient de conductivité thermique à 10°C (UNI EN 12667): 0,020-0,023 W/mk.

## ISOLATION PIR

Réalisé en polyisocyanurate exempt de CFC et HCFC, densité indicative 35-40 kg/m<sup>3</sup> selon la déclaration de conformité CE et les tests de laboratoire.

Coefficient de conductivité thermique à 10°C (UNI EN 12667): 0,020-0,023 W/mk.

Les panneaux produits avec PIR Bs1-d0 ont les certifications AVIS TECHNIQUE (DTA) et ZULASSUNG

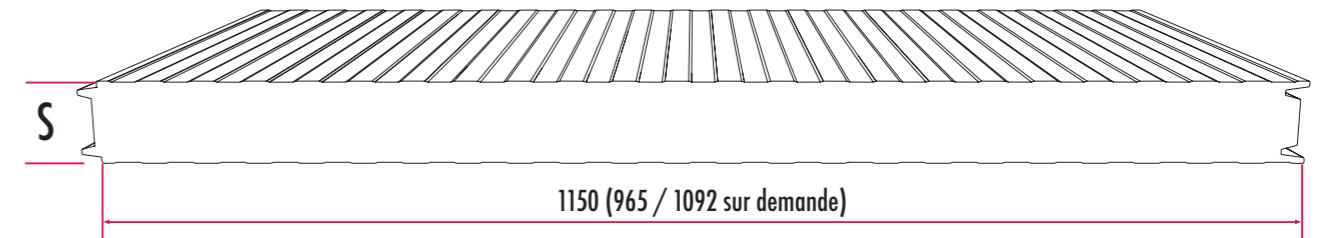
### TOLLERANCE DIMENSIONELLE mm

Longueur	L ≤ 3 m	+/- 5 mm
	L > 3 m	+/- 10 mm
Largeur Utile	+/- 2 mm	
Epaisseur	D ≤ 100 mm	+/- 2 mm
	D > 100 mm	+/- 2%
Déviations de la perpendicularité	0,6 %	
Désalignement des supports métalliques intérieurs	+/- 3 mm	
Distance entre les tôles inférieures dans l'emboîtement	F = 0 + 5 mm	

L = LONGUEUR D= EPAISSEUR deS PANNEAUX F DISTANCE entre LES TÔLES INFÉRIEURES dans l'emboîtement

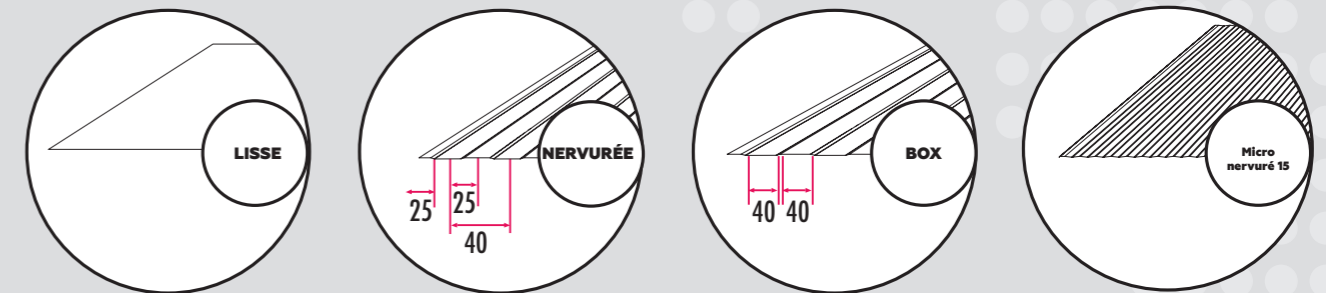
## L'ÉVOLUTION TECHNIQUE DU PANNEAU DE BARDAGE

### PLAN TECHNIQUE

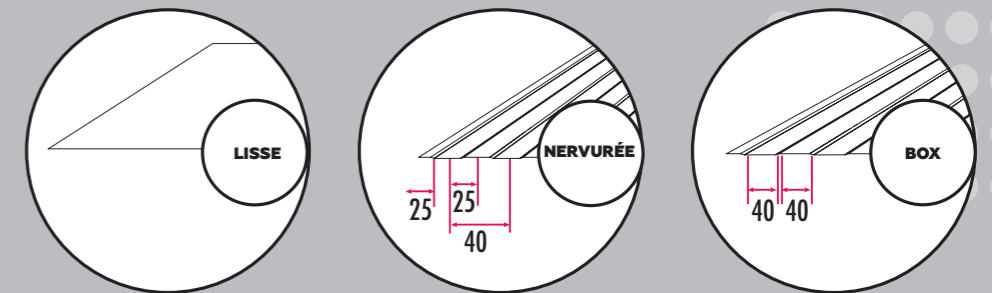


## ULTRAWET

### FINITION EXTERNE



### FINITION INTÉRIEURE



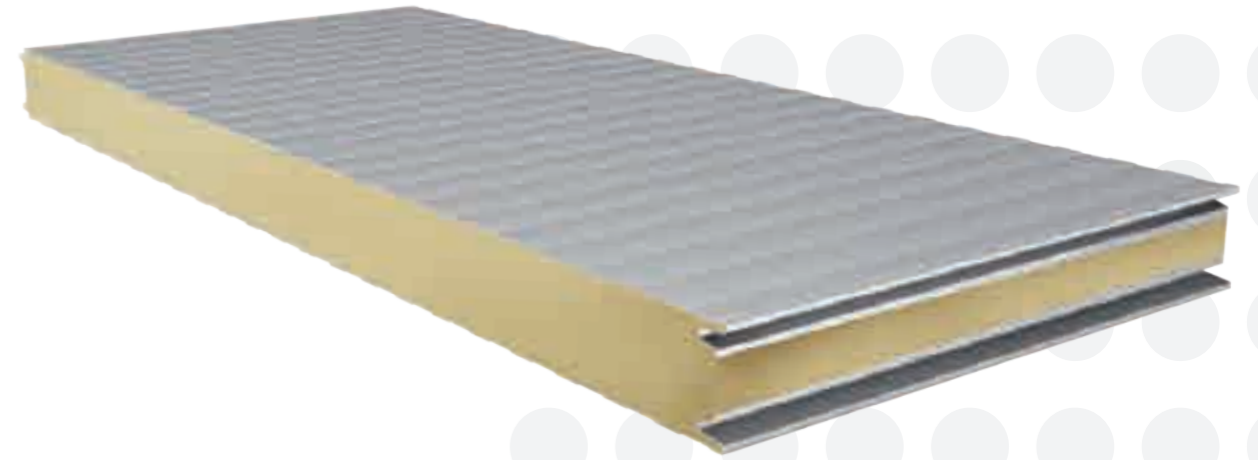
### COULEURS EXTÉRIEURES/INTÉRIEURES



Couleurs standards disponibles pour le panneau. Autres couleurs disponibles sur demande. Les références RAL des couleurs utilisées par SILEX sont indicatives

# ULTRA WET

L'ÉVOLUTION TECHNIQUE  
DU PANNEAU DE BARDAGE



## POSE VERTICALE

ÉPAISSEUR PANNEAU (mm)	ÉPAISSEUR NOMINAL		POIDS DES PANNEAUX (Kg/m <sup>2</sup> )	LARGEUR EFFICACE DE L'APPUI 100 mm charges uniformément réparties kg/m <sup>2</sup>																
	PAREMENT EXTÉRIEUR (mm)	PAREMENT INTÉRIEUR (mm)		100 cm	150 cm	200 cm	250 cm	300 cm	350 cm	400 cm	450 cm	500 cm	550 cm	600 cm	650 cm	700 cm	750 cm	800 cm	850 cm	900 cm
50	0,50 AC.	0,50 AC.	9,6	510	340	250	200	140	105	80	60	50								
	0,60 AC.	0,50 AC.	10,4	515	345	255	205	150	110	85	65	55								
				TRANSMISSION THERMIQUE: (U) EN 14509 = 0,43 W/m <sup>2</sup> K   (K) EN ISO 6946 = 0,40 W/m <sup>2</sup> K																
60	0,50 AC.	0,50 AC.	10,0	615	410	305	245	170	125	95	75	60	50							
	0,60 AC.	0,50 AC.	10,8	620	415	310	250	185	135	100	80	65	55	50						
				TRANSMISSION THERMIQUE: (U) EN 14509 = 0,36W/m <sup>2</sup> K   (K) EN ISO 6946 = 0,33 W/m <sup>2</sup> K																
80	0,50 AC.	0,50 AC.	10,7	825	550	410	325	230	170	130	100	80	65	55						
	0,60 AC.	0,50 AC.	11,6	830	555	415	330	245	180	140	110	85	70	60	50					
				TRANSMISSION THERMIQUE: (U) EN 14509 = 0,28 W/m <sup>2</sup> K   (K) EN ISO 6946 = 0,25 W/m <sup>2</sup> K																
100	0,50 AC.	0,50 AC.	11,5	1000	685	515	410	290	210	160	125	100	85	70	60	50				
	0,60 AC.	0,50 AC.	12,3	1000	690	520	415	310	225	175	135	110	90	75	65	55				
				TRANSMISSION THERMIQUE: (U) EN 14509 = 0,22 W/m <sup>2</sup> K   (K) EN ISO 6946 = 0,20 W/m <sup>2</sup> K																
120	0,50 AC.	0,50 AC.	12,2	1000	730	545	435	345	255	195	155	125	100	85	70	60	55			
	0,60 AC.	0,50 AC.	13,1	1000	735	550	440	365	275	210	165	135	110	90	80	65	60	50		
				TRANSMISSION THERMIQUE: (U) EN 14509 = 0,18 W/m <sup>2</sup> K   (K) EN ISO 6946 = 0,17 W/m <sup>2</sup> K																
150	0,50 AC.	0,50 AC.	13,4	1000	770	580	460	385	320	245	190	155	130	105	90	80	70	60	50	
	0,60 AC.	0,50 AC.	14,2	1000	775	585	465	390	330	260	205	165	140	115	100	85	75	65	55	50
				TRANSMISSION THERMIQUE: (U) EN 14509 = 0,15 W/m <sup>2</sup> K   (K) EN ISO 6946 = 0,14 W/m <sup>2</sup> K																

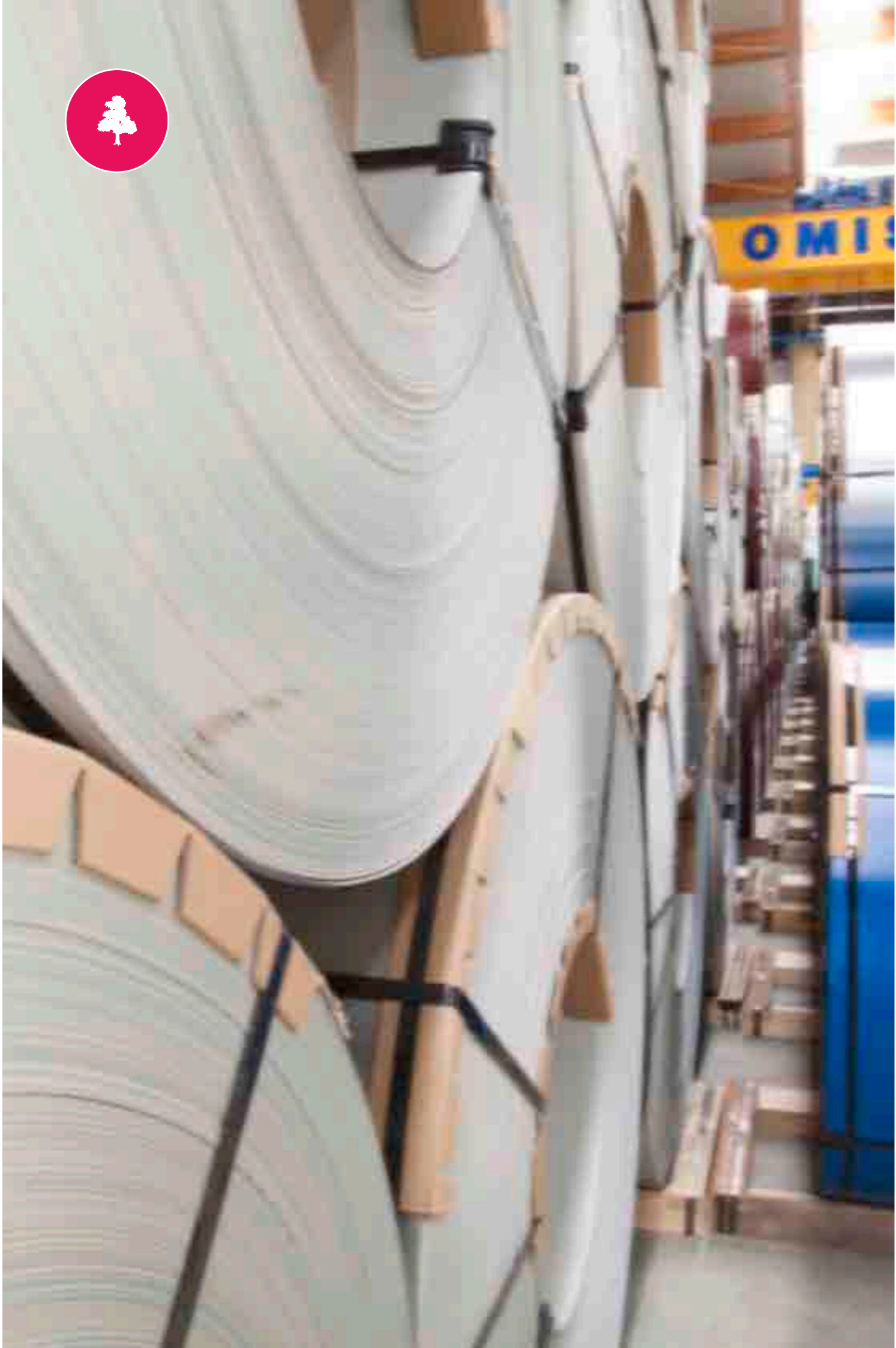
## POSE HORIZONTALE

ÉPAISSEUR PANNEAU (mm)	ÉPAISSEUR NOMINAL		POIDS DES PANNEAUX (Kg/m <sup>2</sup> )	LARGEUR EFFICACE DE L'APPUI 100 mm charges uniformément réparties kg/m <sup>2</sup>																
	PAREMENT EXTÉRIEUR (mm)	PAREMENT INTÉRIEUR (mm)		100 cm	150 cm	200 cm	250 cm	300 cm	350 cm	400 cm	450 cm	500 cm	550 cm	600 cm	650 cm	700 cm	750 cm			
50	0,50 AC.	0,50 AC.	9,6	455	260	165	105	70	50											
	0,60 AC.	0,50 AC.	10,4	460	270	170	115	75	55											
				TRANSMISSION THERMIQUE: (U) EN 14509 = 0,43 W/m <sup>2</sup> K   (K) EN ISO 6946 = 0,40 W/m <sup>2</sup> K																
60	0,50 AC.	0,50 AC.	10,0	560	330	210	140	100	70	50										
	0,60 AC.	0,50 AC.	10,8	565	335	220	150	105	75	55										
				TRANSMISSION THERMIQUE: (U) EN 14509 = 0,36W/m <sup>2</sup> K   (K) EN ISO 6946 = 0,33 W/m <sup>2</sup> K																
80	0,50 AC.	0,50 AC.	10,7	770	470	310	215	155	115	85	60									
	0,60 AC.	0,50 AC.	11,6	775	475	320	225	165	120	90	65	50								
				TRANSMISSION THERMIQUE: (U) EN 14509 = 0,28 W/m <sup>2</sup> K   (K) EN ISO 6946 = 0,25 W/m <sup>2</sup> K																
100	0,50 AC.	0,50 AC.	11,5	985	610	415	295	215	160	120	95	70	55							
	0,60 AC.	0,50 AC.	12,3	990	615	425	305	225	170	130	100	80	60							
				TRANSMISSION THERMIQUE: (U) EN 14509 = 0,22 W/m <sup>2</sup> K   (K) EN ISO 6946 = 0,20 W/m <sup>2</sup> K																
120	0,50 AC.	0,50 AC.	12,2	1000	720	515	375	280	210	160	125	100	80	60	50					
	0,60 AC.	0,50 AC.	13,1	1000	725	525	385	290	225	175	135	105	85	70	55					
				TRANSMISSION THERMIQUE: (U) EN 14509 = 0,18 W/m <sup>2</sup> K   (K) EN ISO 6946 = 0,17 W/m <sup>2</sup> K																
150	0,50 AC.	0,50 AC.	13,4	1000	760	565	450	375	290	230	180	145	115	95	75	60	50			
	0,60 AC.	0,50 AC.	14,2	1000	765	570	455	380	305	240	195	155	125	105	85	70	55			
				TRANSMISSION THERMIQUE: (U) EN 14509 = 0,15 W/m <sup>2</sup> K   (K) EN ISO 6946 = 0,14 W/m <sup>2</sup> K																

**NOTE TECHNIQUE:** Pendant l'installation des panneaux WET pour chambres froides nous conseillons d'appliquer des silicones appropriés dans les encoches des tôles de l'emboîtement pour obtenir une barrière à vapeur



Largueur de l'appui 100 mm. Calcul effectué conformément à l'annexe E de la Norme UNI EN 14509. Charges d'exercice uniformément réparties sur la côté extérieure, gradient thermique ΔT=0, couleurs claires et flèche normale 1/200. Les valeurs spécifiées dans ce tableau sont à considérer indicatives, sauf erreurs ou omissions d'impression. Pour des résultats mis à jour, visitez le site internet [www.silexpansels.it](http://www.silexpansels.it). C'est à la charge du concepteur de vérifier ces valeurs chaque fois en fonction des différentes applications. Pour tout ce qui n'est pas spécifié, veuillez vous adresser aux normes AIPPEG ([www.aippeg.it](http://www.aippeg.it)).



**EXPÉRIENCE  
RECHERCHE  
INNOVATION  
LES RACINES  
DE LA QUALITÉ**

